



Datos del Fondo

Clave pizarra:

VALMX16

ISIN:

MX51VA2M00B1 (serie "B1NC")

Clasificación CNBV:

Sociedad de inversión
especializada en instrumentos de
deuda.

Activos netos:

\$1,356.0 millones de Pesos

Posición por Mercado

Deuda en Pesos	92.8%
Deuda en UDIs	7.2%
Deuda en Dólares	-
Capitales México	-
Capitales Globales	-

Benchmark:

100.0% FTSE-PIPG-Fix6M

Datos estadísticos*:

Volatilidad (1):	0.1759%
Error de rastreo (1):	0.1155%
Beta (2):	1.4161
Alfa (3):	0.1892

Para los rendimientos del mes y del trimestre
ver notas "importantes sobre rendimientos"
(a) y (b), para los rendimientos del año e
histórico ver las notas (b) y (c).

(*) Rendimiento para cálculos mensuales a
partir del 29 dic 2006.

VaR (4): 0.0382%

Límite de VaR (4): 0.4500%

El horizonte del VaR es de 1 día

Resumen Rendimientos:

Feb	0.43%	0.44%
QTD	0.98%	0.81%
YTD	6.13%	5.01%
Histórico (*)	4.84%	4.09%

Comisiones anuales:

Total:	0.99%
Administración:	0.33%
Distribución:	0.66%

Plazo de liquidación:

48 Horas

Posibles adquirientes (sub series):

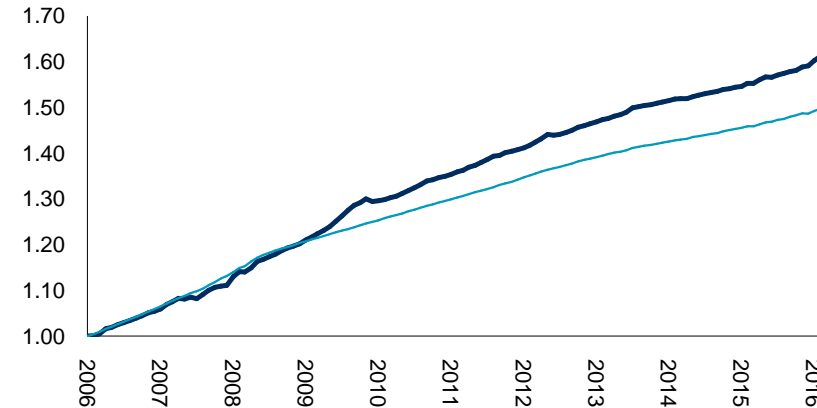
- Personas Físicas (FI),
- Personas morales (CO),
- No contribuyentes (NC),
- Cajas/fondos de ahorro (CF).

Descripción del Fondo

El fondo tiene como objetivo ofrecer una alternativa de inversión dinámica, el fondo invierte en plazos donde las estimaciones muestren utilidad respecto a la curvas de mercado en Pesos y en UDIs, mediante la inversión en instrumentos de deuda gubernamentales, bancarios (máximo 60%) y privados (máximo 40%). El fondo es activo y emplea como portafolio de referencia (NO ES UN PORTAFOLIO OBJETIVO) el índice FTSE-FIX6MFD (PIPG-Fix6M = Cetes y Bonos con plazos entre 93 y 183 días).

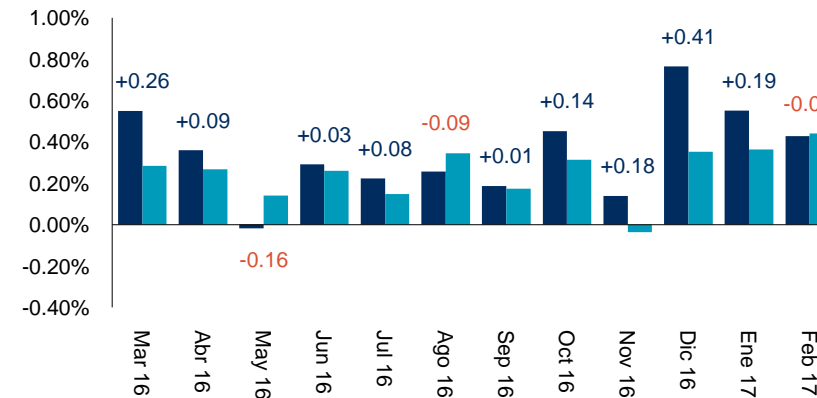
Desempeño

Indíces Acumulados del Fondo y del Benchmark



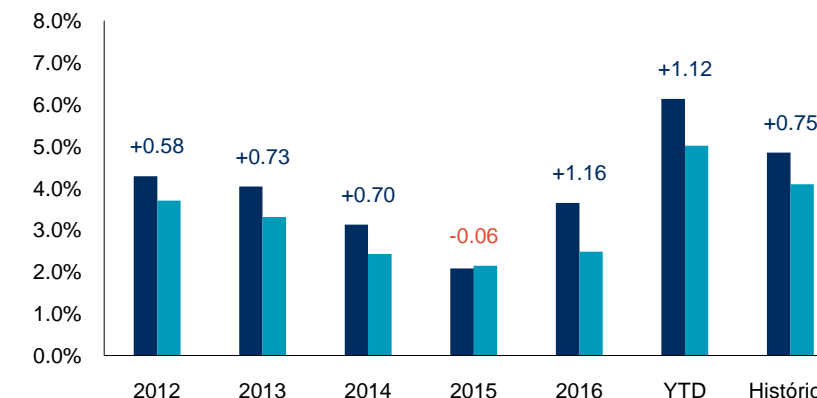
Rendimientos mensuales Fondo y Benchmark

Los rótulos representan el spread contra el Benchmark [ver notas (a) y (b)]



Rendimientos anuales e histórico; Fondo y Benchmark

Los rótulos representan el spread contra el Benchmark [ver notas (b) y (c)]



Notas importantes sobre los rendimientos:

(a) Los rendimientos son tasas efectivas en el periodo.

(b) Los rendimientos del fondo corresponden a la serie B1NC y los rendimientos del benchmark están ajustados por todas las comisiones aplicables y, en su caso, por la retención de ISR.

(c) Los rendimientos del fondo y del benchmark son tasas anualizadas equivalentes de 365 días.

* Rendimiento a partir del 29 dic 2006.

MTD = Acumulado en el mes en curso (Month To Date); QTD = Acumulado en el trimestre en curso (Quarter To Date); YTD = Acumulado en el año en curso (Year To Date).

Rendimientos (en Pesos)

Periodo	Fondo	Benchmark	Diferencia
Mensuales - ver notas (a) y (b)			
Mar-16	0.55%	0.28%	+0.26%
Abr	0.36%	0.27%	+0.09%
May	(0.02%)	0.14%	-0.16%
Jun	0.29%	0.26%	+0.03%
Jul	0.22%	0.15%	+0.08%
Ago	0.26%	0.35%	-0.09%
Sep	0.19%	0.17%	+0.01%
Oct	0.45%	0.31%	+0.14%
Nov	0.14%	(0.04%)	+0.18%
Dic	0.76%	0.35%	+0.41%
Ene-17	0.55%	0.36%	+0.19%
Feb	0.43%	0.44%	-0.01%

Trimestrales

Periodo	Fondo	Benchmark	Diferencia
Trimestrales - ver notas (a) y (b)			
2T-16	0.63%	0.67%	-0.04%
3T-16	0.67%	0.67%	-0.00%
4T-16	1.36%	0.63%	+0.73%
QTD	0.98%	0.81%	+0.18%

Anuales

Periodo	Fondo	Benchmark	Diferencia
Anuales - ver notas (b) y (c)			
2012	4.29%	3.70%	+0.58%
2013	4.03%	3.31%	+0.73%
2014	3.13%	2.43%	+0.70%
2015	2.08%	2.14%	-0.06%
2016	3.64%	2.48%	+1.16%
YTD	6.13%	5.01%	+1.12%

Otros Periodos

Periodo	Fondo	Benchmark	Diferencia
Otros Periodos - ver notas (b) y (c)			
3 meses	7.31%	4.80%	+2.51%
6 meses	5.20%	3.29%	+1.91%
12 meses	4.26%	3.10%	+1.17%
2 años	3.21%	2.57%	+0.64%
3 años	3.12%	2.47%	+0.65%
5 años	3.50%	2.85%	+0.64%
7 años	4.07%	3.09%	+0.97%
10 años	4.87%	4.06%	+0.81%
Histórico (*)	4.84%	4.09%	+0.75%

Nota importante: para los riesgos del fondo, favor de referirse al prospecto del mismo.



Datos del Fondo...

Operador:

Operadora Valmex de Sociedades de Inversión S.A de C.V.

Custodio:

Valores Mexicanos Casa de Bolsa S.A de C.V.

Proveedor de precios:

Proveedor Integral de Precios S.A de C.V.

Valuación y contabilidad:

Covaf S.A. de C.V.

Calificadora:

Fitch Ratings de México S.A. de C.V.

Contactos

Oficina Matriz

Legaría 549 Torre 2 Piso 7
Colonia 10 de abril
Delegación Miguel Hidalgo
11250 México, D.F.
Teléfono (55) 5279-1200

Oficina Monterrey

Calz. del Valle 255 Ote, Desp.134
Colonia del Valle
66220 San Pedro Garza García, N.L.
Teléfono (81) 8218 5890

Oficina Tijuana

Blvd. Rodolfo S. Taboada 10488
8° piso
Zona Urbana Rio Tijuana, B.C.,
22010 Tijuana, B.C.N.
Teléfono (664) 615 8011

Sitio Web:

www.valmex.com.mx

Distribuidores:

- Crédit Suisse
- Más Fondos
- Mifel
- Profuturo-GNP
- Valmex

Estructura

Descripción	VALMX16			Benchmark: 100.0% Fix6M		
	Estructura	Tasa (5)	Plazo (6)	Estructura	Tasa (5)	Plazo (6)
Por Mercado	100.0%			100.0%		
Deuda en Pesos	92.8%	6.47	106 d	100.0%	6.45	128 d
Deuda en UDIs	7.2%	2.77	800 d	-	-	-
Por Clase de Activo	100.0%			100.0%		
Liquidez	72.0%	6.28	1 d	-	-	-
Cetes de 3 a 6m	-	-	-	72.5%	6.47	137 d
Tasa Fija hasta 1a	-	-	-	27.5%	6.40	107 d
Flotantes hasta 1a	9.4%	6.66	120 d	-	-	-
Flotantes de 1a - 3a	10.2%	7.61	671 d	-	-	-
Flotantes de 3a - 5a	1.3%	7.10	1,363 d	-	-	-
Tasa Real de 1a - 3a	7.2%	2.77	800 d	-	-	-
Calificación/Emisor	79.1%			-		
Liquidez	72.0%	6.28	1 d	-	-	-
Gobierno (UDIs)	7.2%	2.77	800 d	-	-	-
Principales Tenencias	97.8%					
Liquidez	72.0%	6.28	1 d			
UDIBONO 190613	7.2%	2.77	800 d			
GCARSO 12	4.5%	6.71	16 d			
KIMBER 13-2	2.8%	6.85	543 d			
BACHOCO 12	2.7%	6.65	175 d			
LAB 14	2.5%	8.82	947 d			
BPA182 180104	1.7%	6.51	304 d			
LAB 13	1.6%	8.53	465 d			
GAP 15	1.5%	7.03	978 d			
GAP 16	1.3%	7.10	1,363 d			
Privados (10 de 10)	19.1%					
GCARSO 12 (AA+.mx)	4.5%	6.71	16 d			
KIMBER 13-2 (AAA.mx)	2.8%	6.85	543 d			
BACHOCO 12 (AA.mx)	2.7%	6.65	175 d			
LAB 14 (AA.mx)	2.5%	8.82	947 d			
LAB 13 (AA.mx)	1.6%	8.53	465 d			
GAP 15 (AAA.mx)	1.5%	7.03	978 d			
GAP 16 (AAA.mx)	1.3%	7.10	1,363 d			
AC 13 (AAA.mx)	1.3%	6.76	368 d			
HERDEZ 14 (AA.mx)	0.5%	7.07	574 d			
KIMBER 07 (AAA.mx)	0.4%	6.76	117 d			



Estructura Actual

Estructura actual por mercado

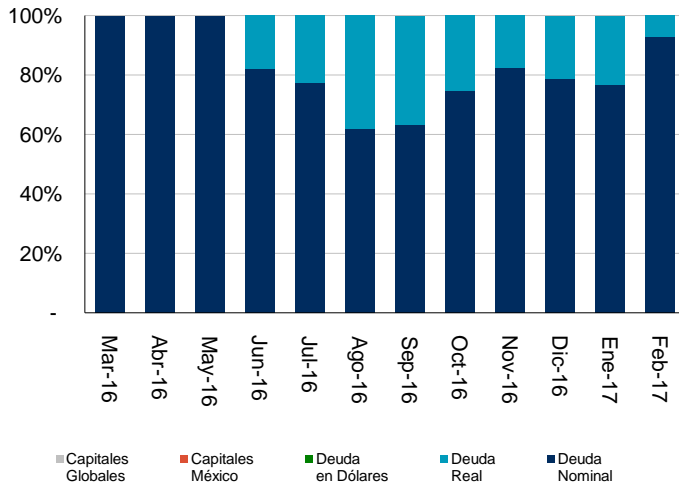
Deuda en Pesos	92.8%
Deuda en UDIs	7.2%
Deuda en Dólares	-
Capitales México	-
Capitales Globales	-

Estructura actual por clase activo

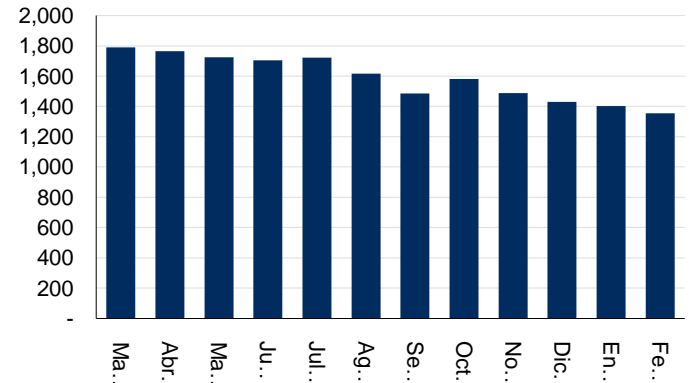
Liquidez	72.0%
Flotantes hasta 1a	9.4%
Flotantes de 1 a 3a	10.2%
Flotantes de 3 a 5a	1.3%
Tasa Real de 1 a 3a	7.2%

Estrategia últimos 12 meses

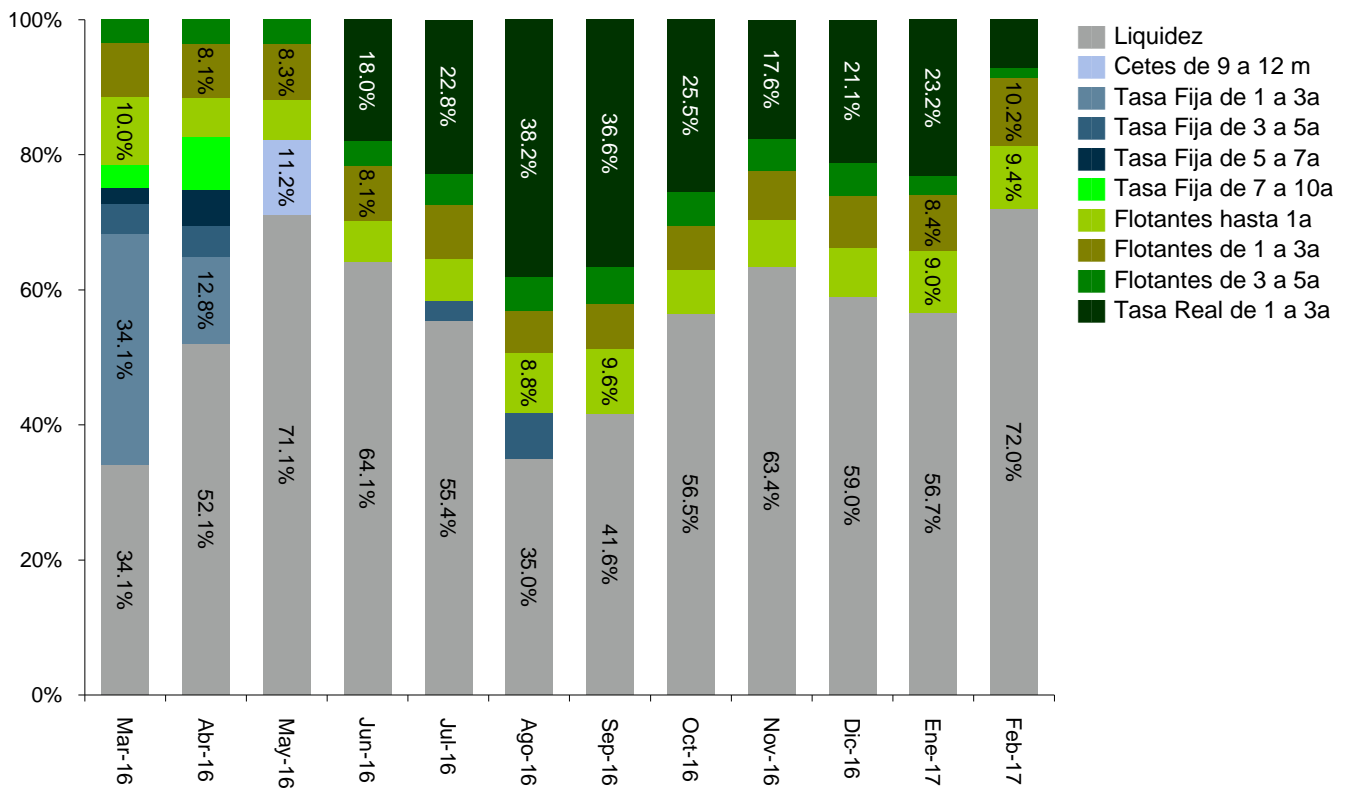
Estructura por mercado al cierre de cada mes



Activos Totales al Cierre de cada mes (millones de Pesos)



Estructura por clase de activo al cierre de cada mes



Tasa Promedio Ponderada

Deuda en Pesos	6.47
Deuda en UDIs	2.77
Deuda en Dólares	-

Duración Promedio Ponderada

Deuda en Pesos	106 d.
Deuda en UDIs	800 d.
Deuda en Dólares	-

Notas y Declaración de Responsabilidad

Notas: Todos los rendimientos son netos de comisiones. Para las notas (1), (2) y (3) las medidas estadísticas que miden el desempeño del fondo con respecto al benchmark o al portafolio de referencia (ajustados por comisiones y retenciones por ISR cuanto sea el caso); son medidas que se calculan sobre los rendimientos efectivos al cierre de cada mes de los últimos 36 meses (o con la historia disponible en caso de que esta sea menor a 36 meses). (1) La volatilidad mide la dispersión de los rendimientos del fondo (desviación estándar), mientras que el Error de rastreo (o *tracking error* en inglés) mide la dispersión del rendimiento del fondo relativo al benchmark, es la desviación estándar del exceso (faltante) de rendimiento del fondo contra el benchmark o portafolio de referencia. (2) La beta (β) mide la relación y sensibilidad de los retornos del fondo con respecto a los del benchmark, entre más cercana a 1 sea la β mayor será la similitud del fondo con el benchmark; si la β es menor (mayor) a 1 entonces el fondo es menos (más) sensible que el benchmark ante cambios en los factores de riesgo que afectan el valor de ambos. (3) El alfa (α) es una medida del retorno del fondo ajustado por riesgo, es el retorno activo del fondo relativo al benchmark. (4) El VaR (Valor en Riesgo) mide la pérdida esperada, en un plazo de 1 día, del portafolio con un 97.5% de confianza. Esta medida de riesgo se calcula con un modelo histórico: Se calculan las pérdidas y ganancias de cada uno de los instrumentos en posición para las últimas 280 fechas hábiles (poco menos de un año), de las cuales se extrae el 6° "peor" escenario ($280 \times 2.5\% = 7$). (5) Tasa actual de mercado y plazo a revisión de tasa promedio ponderado, solo aplica a la porción del portafolio que está invertida en los mercados de deuda. (6) Plazo promedio ponderado a revisión de tasa, solo aplica a la porción del portafolio que está invertida en los mercados de deuda.

Declaración de responsabilidad: La información aquí contenida es únicamente con fines informativos y sin ningún tipo de validez oficial y/o legal, y no debe ser interpretada como una oferta, sugerencia o invitación para comprar, vender o realizar otro tipo de operaciones con valor alguno. Los rendimientos que aparecen son históricos y no existe garantía de que en un futuro tengan el mismo comportamiento. Para obtener mayor información del fondo, puede consultar el prospecto de información al público inversionista en www.valmex.com.mx. Es importante consultar con su asesor cual es su perfil de inversión. Este documento no puede ser reproducido total o parcialmente sin la autorización de Valores Mexicanos Casa de Bolsa, S.A. de C.V. **Fuentes de información:** Precios y Benchmarks Proveedor Integral de Precios, S.A. de C.V. (PIP); Valuación y Contabilidad: COVAF, S.A. de C.V. Aún y cuando la información fue obtenida de fuentes que se consideran confiables, en ningún caso Valores Mexicanos Casa de Bolsa, S.A. de C.V., se hace responsable por fallas o inexactitudes de la información presentada.