

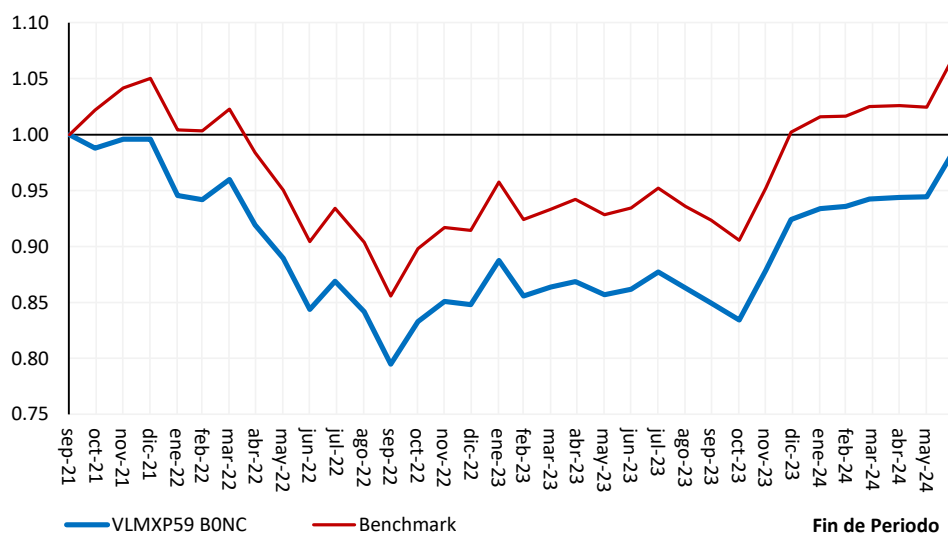


Descripción del Fondo

Fondo "Proyecto de Vida Valmex" (PROVIVA) es una alternativa de inversión para destinar los recursos dirigidos al retiro, o a cualquier otro proyecto de vida de mediano o largo plazo; este fondo está dirigido a personas que se vayan a jubilar alrededor del 2059. El fondo es asesorado por Vanguard®, quienes diseñaron el "Glidepath" en base a estadísticas poblacionales y laborales de México. El Glidepath entró en vigor en octubre del 2019.

Rendimientos (1)

Valor teórico de \$1 Peso



Rendimientos periodos recientes (tasas efectivas)

	Junio	Mayo	Abril	YTD	3 meses	6 meses
VLMXP59 B0NC	3.95	0.08	0.14	6.26	4.19	6.26
Benchmark	4.03	-0.13	0.08	6.36	3.98	6.36
Diferencia	-0.08	+0.22	+0.06	-0.10	+0.21	-0.10

Rendimientos de largo plazo (tasas efectivas anualizadas)

	12 meses	3 años	5 años	7 años	10 años	Histórico*
VLMXP59 B0NC	13.95					-0.66
Benchmark	14.09					2.35
Diferencia	-0.14					-3.01

* Datos de sep-21 a jun-24 de ser necesario se reconstruye la serie B0NC a partir de la serie del capital fijo "A".

NOTA IMPORTANTE: Los rendimientos históricos, no son garantizan rendimientos futuros.

Información al 28 junio 2024

Portafolio Benchmark

05.0% FTSE-PiPG-Bonos
08.4% FTSE-PiPG-Udibonos
03.3% Vanguard Total World Bond
33.3% Vanguard FTSE BIVA Mexico
50.0% Vanguard Total World Stock

Principales riesgos

Tasas: Moderado a alto
Inflación: Moderado
Crédito: Medio (a través de ETFs de deuda)
Cambios: Exposición al Dólar
Capitales: Exposición a mercados globales

El fondo en números

Activos netos

\$371.3 millones de Pesos

Resumen Rendimientos:

Junio	3.95	4.03	-0.08
YTD	6.26	6.36	-0.10
12 meses	13.95	14.09	-0.14
Histórico*	-0.66	2.35	-3.01

* Datos de septiembre 2021 a junio 2024.

Datos estadísticos (2):

Volatilidad:	2.98%
Error de rastreo:	0.64%
Beta (β) / Alfa (α)	0.9730 0.0025

Valor en Riesgo (a 1 día el 97.5% de confianza):

VaR (4) y límite de VaR:	0.91%	3.90%
Consumo de VaR		23%

Algunos datos prácticos

Comisiones anuales (serie B0NC):	0.51%
Administración:	0.51%
Distribución:	-

Como encontrar el fondo:

ISIN	¿Fondo?
Ticker	VLMXP59 B0NC

Operación del fondo:

Liquidez (compra)	Diaria
Liquidez (venta)	Diaria
Plazo liquidación	48 Horas
Horario operación *	De 07:30 a 12:00

* Los horarios pueden cambiar dependiendo de los días y horas hábiles en México, EE.UU. y en Europa.



Portafolio

Información al 28 junio 2024

Distribución por mercado	Benchmark	Portafolio
Capitales Globales	50.0%	49.7%
Capitales México	33.3%	32.9%
Deuda UDIs	8.4%	8.4%
Deuda Pesos	5.0%	3.4%
Deuda Moneda Extranjera	3.3%	3.3%
Efectivo / Fondo	-	2.2%

Distribución por sector (deuda y capitales)	
Multi-Sectorial	86.0%
Gobierno Federal	11.8%
Efectivo / Fondo	2.2%

Distribución por región (incluye deuda y capitales)	
Multi-región	49.7%
América Latina	46.7%
Norte-América	3.6%

Distribución por plazo (solo deuda)		
Fondo / Tracker	3.3%	3.3%
0-3 meses	0.3%	2.2%
3-6 meses	0.2%	-
6-12 meses	0.1%	-
1-3 años	3.1%	2.6%
3-5 años	1.6%	1.4%
5-10 años	1.9%	1.9%
10-20 años	3.3%	3.1%
20-30 años	2.6%	2.9%
30+ años	0.1%	-
Total deuda (duración bonos en directo 14.0% = 6.8 años)	16.7%	17.4%

Distribución por calificación (solo deuda)	
Tracker / Fondo	3.3%
Fondeo diario	2.2%
Gobierno Federal	11.8%
Total deuda	17.4%

Principales 10 tenencias	
Vanguard Total World Stock (VT)	49.7%
Vanguard FTSE BIVA Mexico Equity (VMEX)	32.9%
Vanguard Total World Bond (BNDW)	3.3%
Saldo Efectivo Pesos	1.9%
Udibonos (Nov-50 @ 4.00)	1.4%
Udibonos (Nov-35 @ 4.50)	1.2%
Udibonos (Nov-31 @ 2.75)	1.1%
Udibonos (Nov-28 @ 4.00)	1.1%
Udibonos (Nov-40 @ 4.00)	1.0%
Udibonos (Nov-46 @ 4.00)	0.9%
Total	94.6%

Datos del portafolio

Emisoras y deversificación	
Número de emisoras	28
Diversificación (1/Herfindahl)	3

Portafolio por monedas	
Pesos	38.3%
UDIs	8.4%
Dólares (EUA)	53.3%
Euros	-

Información adicional

Posibles adquirientes (sub series):
 Personas físicas, Personas morales, No contribuyentes, Cajas y fondos de ahorro.

Clasificación y Autorización CNBV:
 Fondo de inversión especializado en Activos con asignación discrecional. Oficio No.

Administración
 Operador: Operadora Valmex de Fondos de Inversión S.A de C.V. / Custodio: Valores Mexicanos Casa de Bolsa S.A de C.V. / Proveedor de precios: Proveedor Integral de Precios S.A de C.V.

Contactos
 Legaría 549 Torre 2 Piso 7
 Colonia 10 de abril
 Alcaldía Miguel Hidalgo
 11250 Ciudad de México
 Teléfono (55) 5279-1200
www.valmex.com.mx

Notas: (1) Todos los rendimientos son netos de comisiones, aquellos menores a un año son tasas efectivas, las mayores a un año son efectivas anualizadas. (2) Se emplean 36 observaciones mensuales, con un mínimo de 12; la volatilidad mide la dispersión de los rendimientos, mientras que el error de rastreo mide la dispersión del rendimiento relativo a la referencia; la beta (β) mide la relación y sensibilidad de los retornos con respecto a la referencia; finalmente, el alfa (α) mide el exceso de rendimiento sobre la referencia. (3) El VaR (Valor en Riesgo) mide la pérdida esperada, en 1 día, del fondo on un 97.5% de confianza, esta medida de riesgo se calcula con un modelo histórico

Declaración de responsabilidad: La información aquí contenida es únicamente con fines informativos y sin ningún tipo de validez oficial y/o legal, y no debe ser interpretada como una oferta, sugerencia o invitación para comprar, vender o realizar otro tipo de operaciones con valor alguno. Los rendimientos son históricos y no existe garantía de que en un futuro tengan el mismo comportamiento. Para obtener mayor información del fondo, puede consultar el prospecto de información al público inversionista en www.valmex.com.mx. Es importante consultar con su asesor cual es su perfil de inversión. Este documento no puede ser reproducido total o parcialmente sin la autorización de Valores Mexicanos Casa de Bolsa, SA de CV